


СОГЛАСОВАНО:

Заместитель главы РГО
по социальным вопросам
 Е.Ю. Матвеева
« » 2017г.

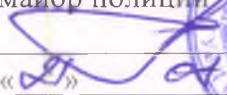


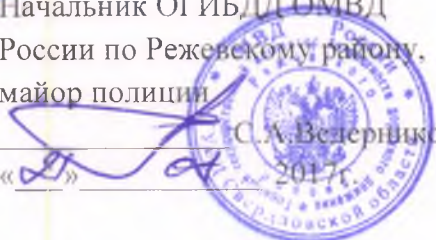
УТВЕРЖДАЮ
Директор ЦКУ СО

«ЦПМСП» «Содействие»
 Н.В. Воробьева
« » 2017г.



СОГЛАСОВАНО:

Начальник ОГИБДД ОМВД
России по Режевскому району,
майор полиции
 С.А. Везерников
« » 2017г.



ПАСПОРТ

дорожной безопасности

государственного казенного учреждения Свердловской области
«Центр психолого-педагогической, медицинской и социальной помощи
«Содействие»

2017г

Содержание:

1. Общие сведения образовательного учреждения
2. Район расположения ГКУ СО «ЦППМСП «Содействие»
3. Маршрут движения обучающихся до ГКУ СО «ЦППМСП «Содействие» и обратно.
4. Пути движения транспортных средств к местам разгрузки/погрузки рекомендуемые безопасные пути передвижения детей по территории ГКУ СО «ЦППМСП «Содействие».
5. План основных мероприятий по предупреждению дорожно-транспортных происшествий на 2017 - 2018 учебный год.

Общие сведения

Полное официальное название организации: государственное казенное учреждения Свердловской области «Центр психолого-педагогической, медицинской и социальной помощи «Содействие»

Юридический адрес: 623751 Свердловская обл., г. Реж ул.О.Кошевого,17

Фактический адрес: 623751 Свердловская обл., г. Реж ул.О.Кошевого,17

Руководители образовательного учреждения:

Директор

Воробьева Наталья Владимировна
тел. 8(34364)3-36-04

Заместитель

Зайцева Алевтина Ринатовна
тел. 8(34364)3-36-04

директора по ОД

Ответственные работники муниципального органа образования:

Начальник

Клюева Ирина Васильевна

Управления образования

тел. 8(34364) 3-25-33

Ответственные от Госавтоинспекции:

Начальник ОГИБДД ОМВД России

по Режевскому району

Майор полиции

Ведерников Сергей Андреевич
тел. 8(34364) 3-29-40

Инспектор по пропаганде БДД

лейтенант полиции

Скутина Ксения Евгеньевна
тел. 8(34364)3-50-79

**Руководитель или ответственный работник
дорожно-эксплуатационной организации,
осуществляющей содержание улично-
дорожной сети (УДС)***

Директор ООО «Быстринский»

Ракина Марина Анатольевна
тел.8(34364)3-39-08

**Руководитель или ответственный работник
дорожно-эксплуатационной организации,
осуществляющей содержание технических
средств организации дорожного движения
(ТСОДД)***

Председатель КЧС

Матвеева Елена Юрьевна
тел. 8(34364)3-14-14

Количество воспитанников – от 16 до 286 чел. (постоянного контингента нет)

Наличие уголка по БДД – вахта, 1 этаж

Наличие класса по БДД – в компьютерном классе, 2 этаж

Время занятий в образовательном учреждении:

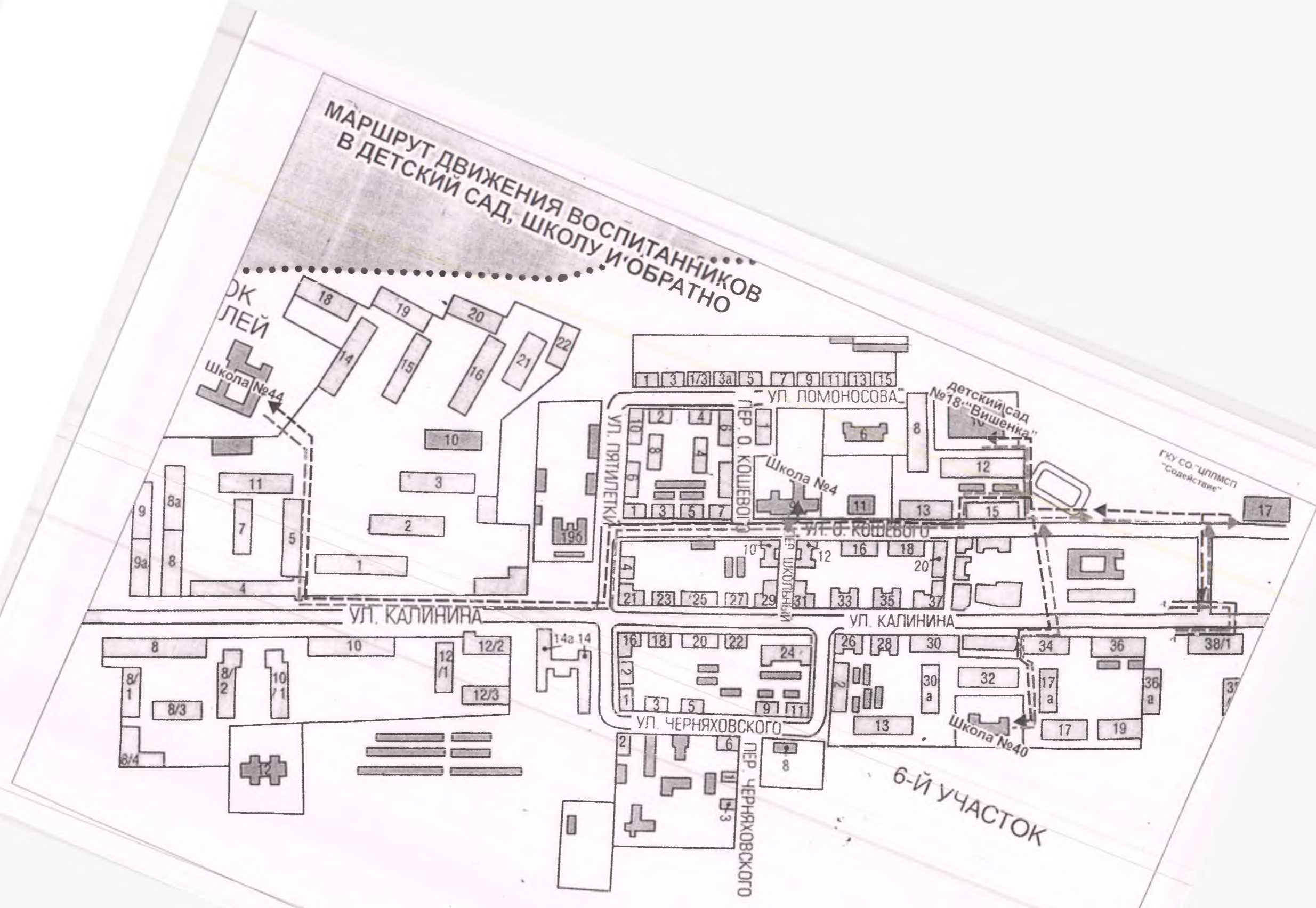
1-ая смена с 9.00 до 13.00

2-ая смена с 13.30 до 18.00

Район расположения ЦППМСП "Содействие"



МАРШРУТ ДВИЖЕНИЯ ВОСПИТАННИКОВ
В ДЕТСКИЙ САД, ШКОЛУ И ОБРАТНО



→ путь в ПКУ со "ЦППМСР" "Содействие"
← путь в детский сад, школу

МАРШРУТ ДВИЖЕНИЯ ВОСПИТАННИКОВ В ДЕТСКИЙ САД, ШКОЛУ И ОБРАТНО

Режевской
детской зоны

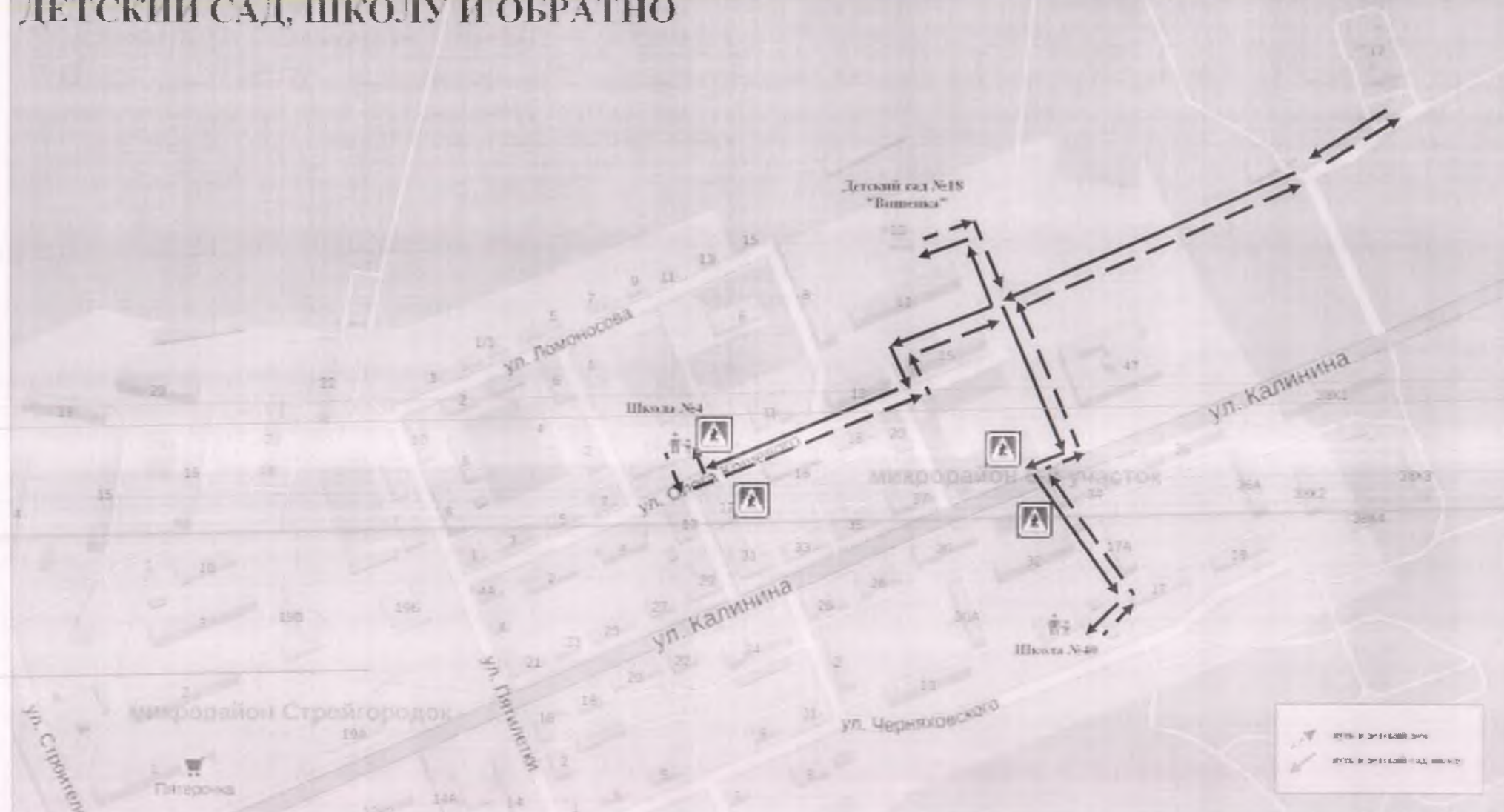
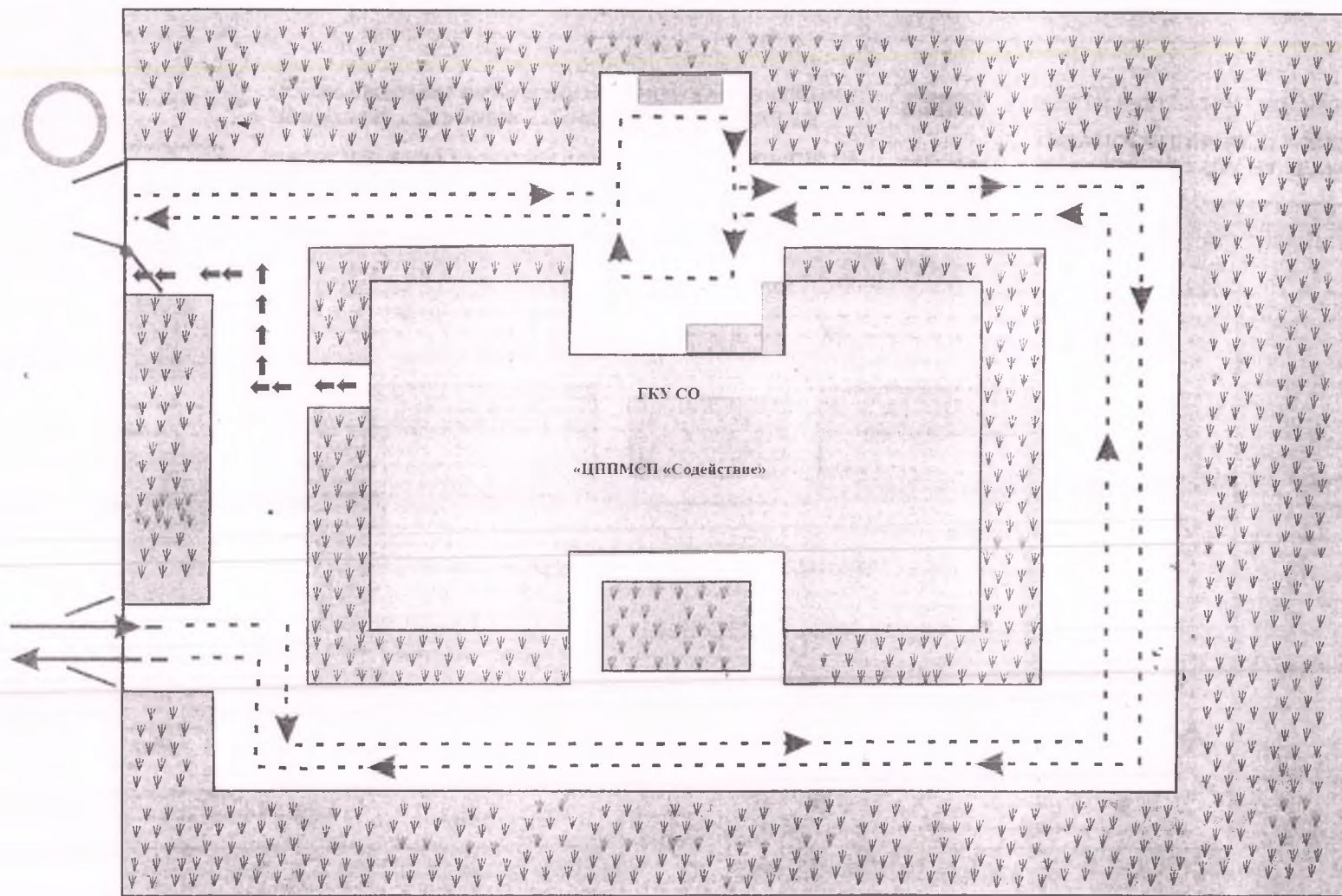
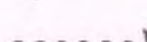


СХЕМА РАЗГРУЗКИ И ПОГРУЗКИ АВТОТРАНСПОРТНЫХ СРЕДСТВ



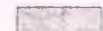
ВЪЕЗД/ВЫЕЗД ГРУЗОВЫХ ТРАНСПОРТНЫХ СРЕДСТВ



ДВИЖЕНИЕ ГРУЗОВЫХ ТРАНСПОРТНЫХ СРЕДСТВ
ПО ТЕРРИТОРИИ ОБРАЗОВАТЕЛЬНОГО УЧРЕЖДЕНИЯ



ДВИЖЕНИЕ ДЕТЕЙ НА ТЕРРИТОРИИ
ОБРАЗОВАТЕЛЬНОГО УЧРЕЖДЕНИЯ



МЕСТО РАЗГРУЗКИ / ПОГРУЗКИ

УТВЕРЖДАЮ:

Директор ЦППМСП «Содействие»

Н.В. Воробьева

«18» августа 2017г.



ПЛАН

проведения мероприятий по безопасности дорожного движения с обучающимися
«ЦППМСП «Содействие» на 2017 - 20178г.г.

№ п/п	Мероприятия	Сроки исполнения	Ответственные
1	Изучение схем безопасного маршрута движения детей в ЦППМСП и обратно	Перед началом учебного процесса после каникул	Баянкина К.А. ответственная по ОТ и ТБ, кураторы
2	Конкурсы детского рисунка по безопасности дорожного движения. Организация выставки рисунков.	1 раз в квартал	Баянкина К.А. ответственная по ОТ и ТБ, тьютор
3	Методическое совещание с педагогическими работниками о формах и методах работы с обучающимися по предупреждению детского травматизма (совместно с сотрудником ГИБДД)	Сентябрь, май	Зайцева А.Р.- зам. директора по ОД, Баянкина К.А. ответственная по ОТ ТБ.
4	Тематические занятия, беседы, развлечения по правилам безопасности дорожного движения с обучающимися.	В течение года	Баянкина К.А. ответственная по ОТ и ТБ, тьютор, педагоги
5	Организация бесед инспектора ГИБДД с обучающимися.	1 раз в квартал	Баянкина К.А. ответственная по ОТ и ТБ
6	Проведение мероприятий по безопасности дорожного движения.	1 раз в месяц	Тьютор
7	Организация изучений правил безопасного поведения на дорогах и улицах города в игровой форме.	По плану ПДО	Педагог доплнит.образования, тьютор
8	Проведение минуток безопасности.	Ежедневно	Педагоги центра
9	Подготовка и пополнение методических материалов по БДД.	Постоянно	Баянкина К.А. ответственная по ОТ и ТБ
10	Организация мероприятий в рамках проведения рейдов по безопасности дорожного движения.	Согласно плану округа	Зайцева А.Р.зам. директора по ОД, тьютор, педагоги